



MC-, MOPED- OCH MOPEDBILSFÖRSÄKRING



Njut av åkturen med våra försäkringar

Mycket kan hända i trafiken och med rätt försäkring ökar din trygghet. Oavsett om du kör moped, mopedbil eller motorcykel har vi de försäkringar du behöver för att ha ett bra skydd om olyckan är framme.

Våra försäkringar ger dig många valmöjligheter

Du behöver två försäkringar för ditt fordon för att ha maximal trygghet om en olycka inträffar – en obligatorisk och en frivillig. Du kan teckna båda hos oss.

Den obligatoriska trafikförsäkringen

Trafikförsäkringen, som du måste ha enligt lag, ersätter personskador på förare och passagerare och även på andra personer som skadas vid en olycka som fotgängare och cyklister. Den ersätter även skador som du orsakar på någon annans egendom, till exempel på motpartens moped eller bil i en kollision. Den ersätter däremot inte skador på ditt eget fordon eller på din egendom.

I vår trafikförsäkring ingår även ett bonuskydd för motorcyklar. De kunder, som har full bonus och ytterligare tre skadefria år, behåller sin bonus om de orsakar en skada.

Den frivilliga försäkringen ökar din trygghet

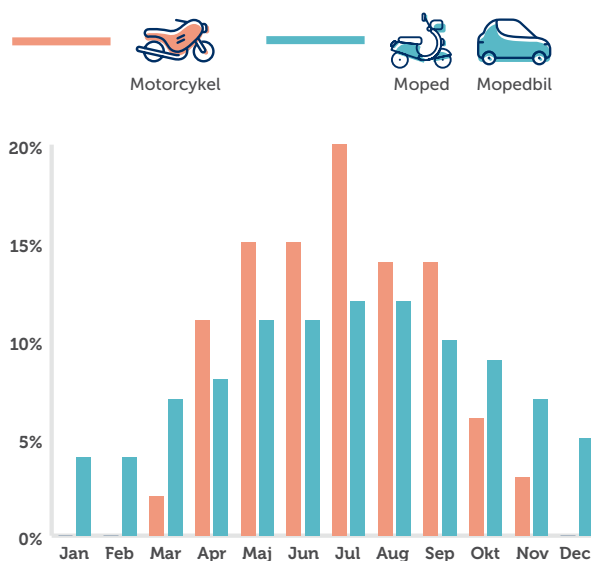
Vår frivilliga försäkring ger dig numera ett mer omfattande skydd och fler valmöjligheter – allt för att öka din trygghet. Vårt skydd mot olyckor där djur är inblandade har utökats och försäkringen ersätter nu skador på ditt fordon som uppstått vid kollisioner med alla vilda djur.

Avställning av fordon

Du kan ställa av ditt fordon om du inte tänker använda det i trafik. Under tiden fordonet är avställt betalar du ingen premie för din trafikförsäkring, har du en frivillig försäkring får den en sänkt premie.

Premiefördelning för trafik- och frivillig försäkring under året

En nyhet är att premien för motorcyklar, mopeder och mopedbilar nu fördelas över året efter hur fordonen används. Under vinterhalvåret debiteras en lägre eller ingen premie för försäkringarna. Hur fördelningen över årets månader ser ut kan ni se i tabellen nedan.



Det här ingår i våra frivilliga fordonsförsäkringar

	Mest begränsad	Begränsad	Omfattande
Brand	● ● ●	● ● ●	● ● ●
Stöld och skadegörelse	valbart	● ● ●	● ● ●
Rättsskydd	–	● ● ●	● ● ●
Djur	–	ingår/går att välja bort	ingår/går att välja bort
Bilräddning	–	● ● ●	● ● ●
Glas <small>endast mopedbil</small>	–	valbart	valbart
Vagnskada	–	–	● ● ●
Ansvarsskydd utomlands	–	–	● ● ●
Bedrägeri	–	valbart	valbart
Finansieringsskydd	–	–	valbart